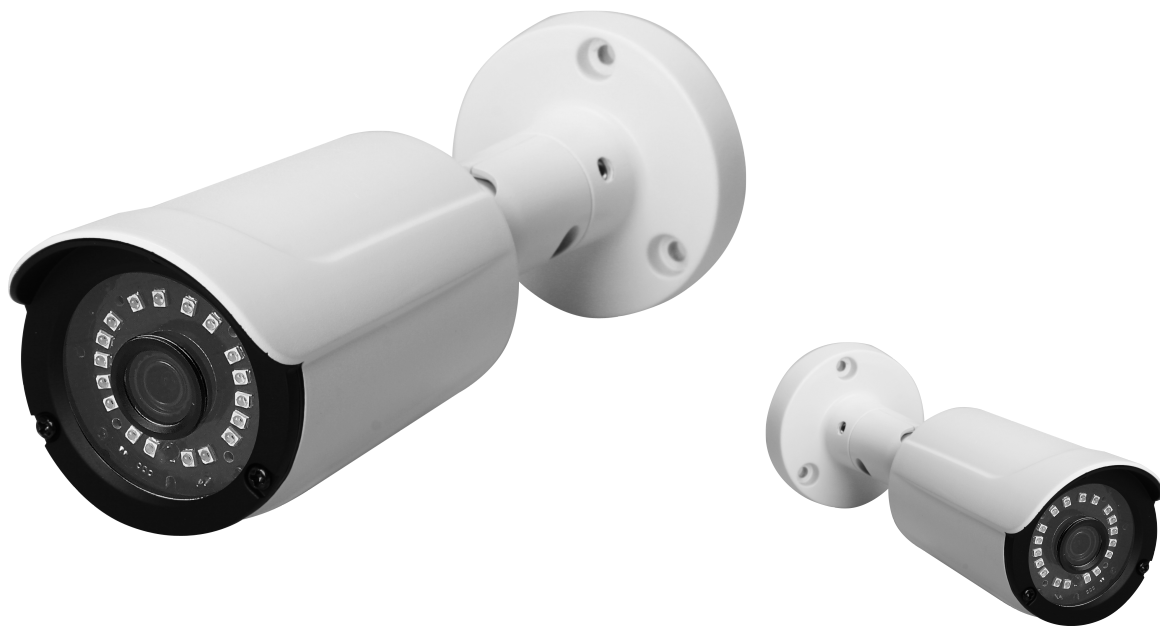


200万模拟高清摄像机



产品特点

- 采用SONY IMX327 200万星光级CMOS，捕捉运动图像
- 四合一同轴高清输出，图像清晰、细腻
- 照度，0.001Lux@(F1.2, AGC ON)，0LUX with IR
- 支持DC自动光圈、AF镜头驱动接口(基础版无此功能)
- 支持IR-CUT切换，CDS外部控制，实现昼夜监控
- 支持OSD菜单控制，适合用户自定义设置超宽动态，帧累积
- 自适应数字降噪，2D-DNR，3D-DNR
- 支持UTC同轴控制功能

技术参数

详细规格

| | |
|--------|---------------------------------------|
| 传感器类型 | IMX327 |
| 系统制式 | PAL/NTSC |
| 有效像素 | 1920 (H) x1080 (V) |
| 最低照度 | 0.001Lux@(F1.2, AGC ON), 0LUX with IR |
| 快门 | AUTO |
| LED灯数量 | 18个 |
| 红外距离 | 20m-30m |
| 日夜模式 | 外部控制（默认）/自动/彩色/黑白 |
| 同步方式 | 内同步 |
| 帧率 | 1080P@25fps / 1080P@30fps |
| 视频输出 | AHD/TVI/CVI/CVBS 可切换 |

菜单功能

| | |
|-------|---|
| 镜头模式 | 手动镜头/DC镜头 |
| 爆光 | 电子快门/自动增益控制/帧累积/亮度/透雾 |
| 背光模式 | 关/背光补偿/强光抑制/WDR超宽动态 |
| 白平衡 | 自动跟踪白平衡/AWC-SET/室内模式/室外模式/手动模式/AWB |
| 日夜模式 | 外部切换/自动/彩色模式/黑白模式 |
| 降噪 | 2D降噪/3D降噪 |
| 视频设置 | 对比度/锐度/饱和度/数字降噪/视频制式/数字宽动态 |
| 功能 | 摄像机名称/数字功能/移动侦测/隐私遮挡/语言/坏点补偿/RS485 |
| 调整 | 锐度/显示屏/边缘亮度补偿/NTSC/PAL |
| 退出 | 保存退出/重置/不保存 |
| 语言16种 | 中文简体/中文繁体/德语/法语/意大利语/西班牙/波兰语/俄语/葡萄牙语/荷兰语/土耳其语/韩语/日语/以色列/阿拉伯语/英语 |

一般规范

| | |
|------|-----------------|
| 电源 | DC12V (±20%) |
| 电压 | 3W |
| 尺寸 | 200mm/38mm/25mm |
| 防水性能 | IP67 |