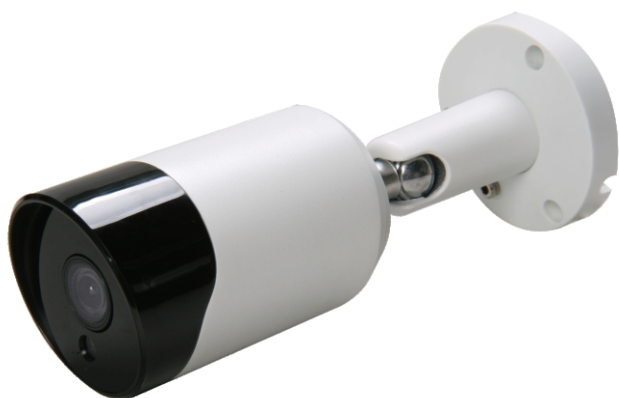


61D摄像机



← 65 →

← 195 →



正面



侧面



底部



顶部



包装彩盒



说明书



配件



灯板

基本参数

电源供电	DC12V
功率	3W
产品尺寸(mm)	195*65*65
包装尺寸(mm)	240x110x95
整箱数量	40个
整箱尺寸(mm)	575x500x405
防水等级	IP67
材质	金属
支持镜头规格	3.6mm
LED灯数量	18个
红外距离	20m-30m

模拟高清摄像机

GC2053 200万模拟高清摄像机

模组特点

- 采用200万逐行扫描CMOS，捕捉运动图像无锯齿
- 支持AHD/TVI/CVI同轴高清输出，图像清晰、细腻
- 照度，0.01Lux@(F1.2,AGC ON), 0LUX with IR
- 支持IR-CUT切换，CDS外部控制，实现昼夜监控
- 支持OSD菜单控制，适合用户自定义设置
- 支持数字宽动态
- 自适应数字降噪，3D-DNR，2D-DNR
- 支持同轴视控（UTC）功能
- 视频6KV防雷，电源大电容设计
- 支持DC 6-15V宽电压供

模组参数

详细规格

传感器类型	1/2.9" GC2053
系统制式	PAL/NTSC
有效像素	1920(H)x1080(V)
最低照度	0.01Lux@(F1.2,AGC ON), 0LUX with IR
日夜模式	外部控制（默认）/自动/彩色/黑白
同步方式	内同步
帧率	1080P@25fps / 1080P@30fps
视频输出	AHD/TVI/CVI/CVBS

菜单功能

曝光	亮度/曝光模式/增益
白平衡	自动跟踪白平衡/手动白平衡
日夜模式	红外/内部自动/彩色/黑白

模拟高清摄像机

视频设置

对比度/锐度/饱和度/数字降噪/视频制式/数字宽动态

语言

ENGLISH/中文/ESPAÑOL/FRANCAIS/繁体中文/日本語/

Русский/ ITALIANO/EAAHNIKA/POLSKI/Portugues/한국어