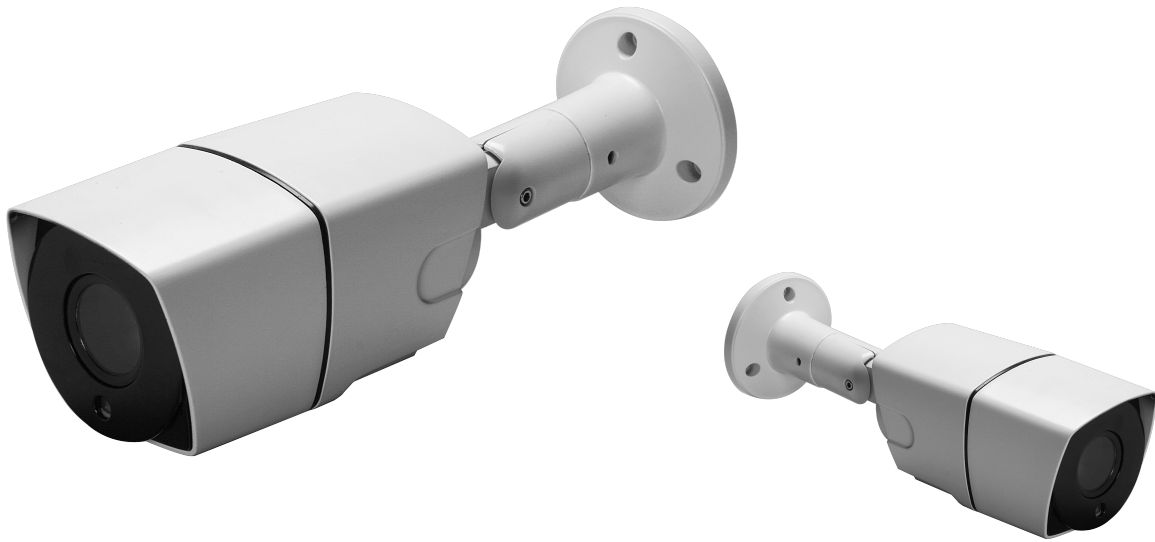


## 200万模拟高清摄像机



### 产品特点

- 采用SONY IMX327 200万星光级CMOS，捕捉运动图像
- 四合一同轴高清输出，图像清晰、细腻
- 照度，0.001Lux@(F1.2, AGC ON)，0LUX with IR
- 支持DC自动光圈、AF镜头驱动接口(基础版无此功能)
- 支持IR-CUT切换，CDS外部控制，实现昼夜监控
- 支持OSD菜单控制，适合用户自定义设置超宽动态，帧累积
- 自适应数字降噪，2D-DNR，3D-DNR
- 支持UTC同轴控制功能

## 技术参数

### 详细规格

传感器类型	IMX327
系统制式	PAL/NTSC
有效像素	1920 (H) x1080 (V)
最低照度	0.001Lux@(F1.2, AGC ON), 0LUX with IR
快门	AUTO
LED灯数量	18个
红外距离	20m-30m
日夜模式	外部控制（默认）/自动/彩色/黑白
同步方式	内同步
帧率	1080P@25fps / 1080P@30fps
视频输出	AHD/TVI/CVI/CVBS 可切换

### 菜单功能

镜头模式	手动镜头/DC镜头
爆光	电子快门/自动增益控制/帧累积/亮度/透雾
背光模式	关/背光补偿/强光抑制/WDR超宽动态
白平衡	自动跟踪白平衡/AWC-SET/室内模式/室外模式/手动模式/AWB
日夜模式	外部切换/自动/彩色模式/黑白模式
降噪	2D降噪/3D降噪
视频设置	对比度/锐度/饱和度/数字降噪/视频制式/数字宽动态
功能	摄像机名称/数字功能/移动侦测/隐私遮挡/语言/坏点补偿/RS485
调整	锐度/显示屏/边缘亮度补偿/NTSC/PAL
退出	保存退出/重置/不保存
语言16种	中文简体/中文繁体/德语/法语/意大利语/西班牙/波兰语/俄语/葡萄牙语/荷兰语/土耳其语/韩语/日语/以色列/阿拉伯语/英语

### 一般规范

电源	DC12V (±20%)
电压	3W
尺寸	193mm/65mm/65mm
防水性能	IP67