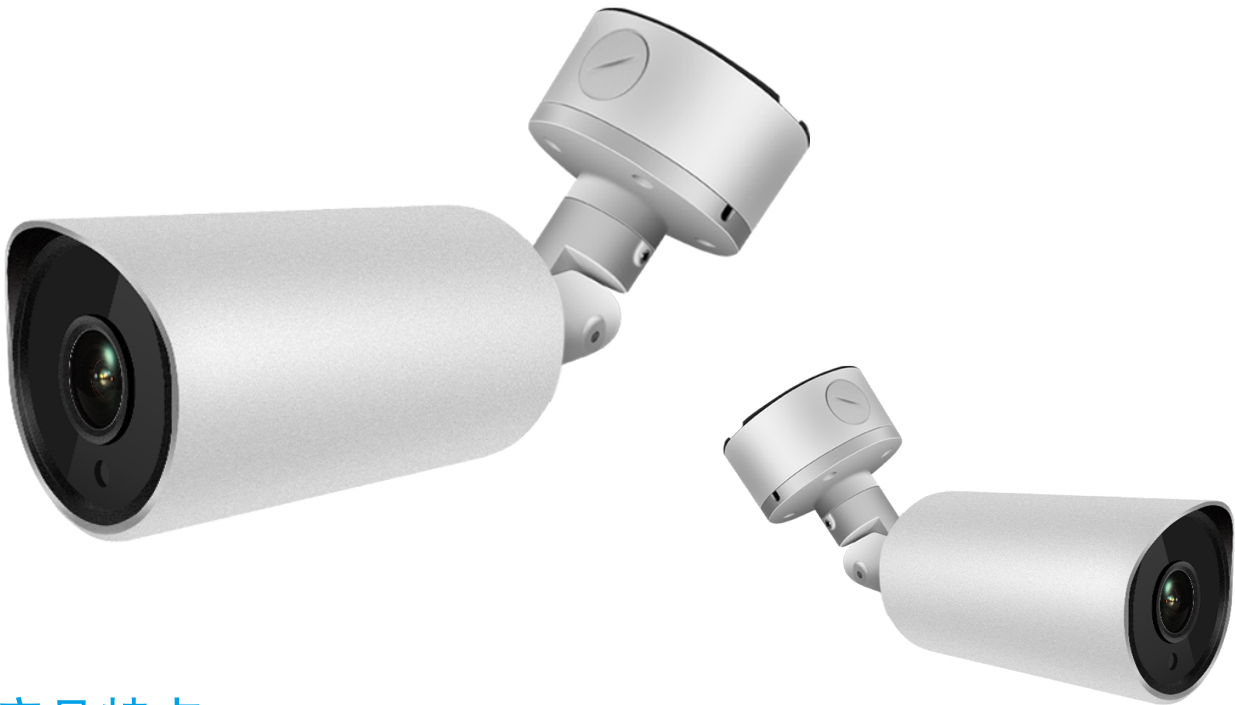


200万高清网络摄像机



产品特点

- 基于ARM Cortex A7视频处理器，采用Linux嵌入式操作系统，嵌入式RTOS设计。低码率、低功耗，稳定可靠。纯硬压缩，看门狗。
- 采用H.265视频编码，压缩比高，画质好；支持动态码率控制。
- 视频延时短，视频高速运动画面清晰流畅。
- 高性能3D数字降噪功能和边沿增强功能，采用ROI视频压缩技术，压缩比高；
- 1个RJ45以太网接口，10/100M自适应；支持HTTP/RTSP/DHCP等网络协议；
- ICR 红外滤片式自动切换，实现真正的日夜监控；
- 支持自动电子快门功能，适应不同监控环境；
- 功能齐全：web 支持basic 和digest 认证、匿名访问、镜像、移动侦测报警、录像、报警录像等功能；
- 支持onvif协议；
- 实时监听、对讲功能；
- 支持大拿平台，用于手机或电脑监看；
- 支持12个汉字OSD显示；
- DC12V电源输入；

技术参数

详细规格

方案	F22
有效像素	200万
传感器	1/2.7" CMOS 0.1Lux/F1.2(彩色); 0.01Lux/F1.2(黑白)
电子快门	1/25---1/10000秒
LED灯数量	6个
红外距离	20米-30米
日夜转换模式	ICR 红外滤片式及手动模式
镜头尺寸	3.6mm
数字降噪	支持3D 数字降噪
对讲	支持
监听	支持

压缩标准

视频压缩标准	H. 265
H. 265 编码类型	Main Profile
视频压缩码率	32 Kbps~ 8Mbps

图像输出

最大图像尺寸	1920*1080
支持图像格式	主码流支持:1920*1080 (1080P)、1280*960 (960P)、1280*720 (720P)、704*576 (D1)、640*480 (VGA); 从码流支持:640*480 (VGA)、352*288 (CIF)、176*144 (QVGA)
像素大小	3.0um (H) *3.0um (V)
主码流分辨率 与帧率	1080P; 20fps
AD采样精度	12bit
感兴趣区域	支持设置8个ROI区域
遮蔽设置	支持4组遮蔽块设置
图像设置	亮度、对比度、饱和度、增益、快门、白平衡等可调
镜像	支持水平、垂直、对角镜像
彩转黑	支持

网络功能

智能报警	移动侦测, 遮挡报警, 视频丢失, 网线断开, IP 地址冲突
支持协议	TCP/IP, DHCP, HTTP, HTTPS NTP, DNS, RTP RTSP
接口协议	ONVIF
平台对接	内置强大的P2P功能, 可灵活实现远程监控
通用功能	一键恢复, 双码流, 心跳, 镜像, 视频遮盖, 匿名访问等等。
通讯接口	1 个RJ45 10M / 100M 自适应以太网口

一般规范

电源供应	DC12V/PoE
功率	3W
尺寸（长、宽、高）	255mm/75mm
防水性能	IP67