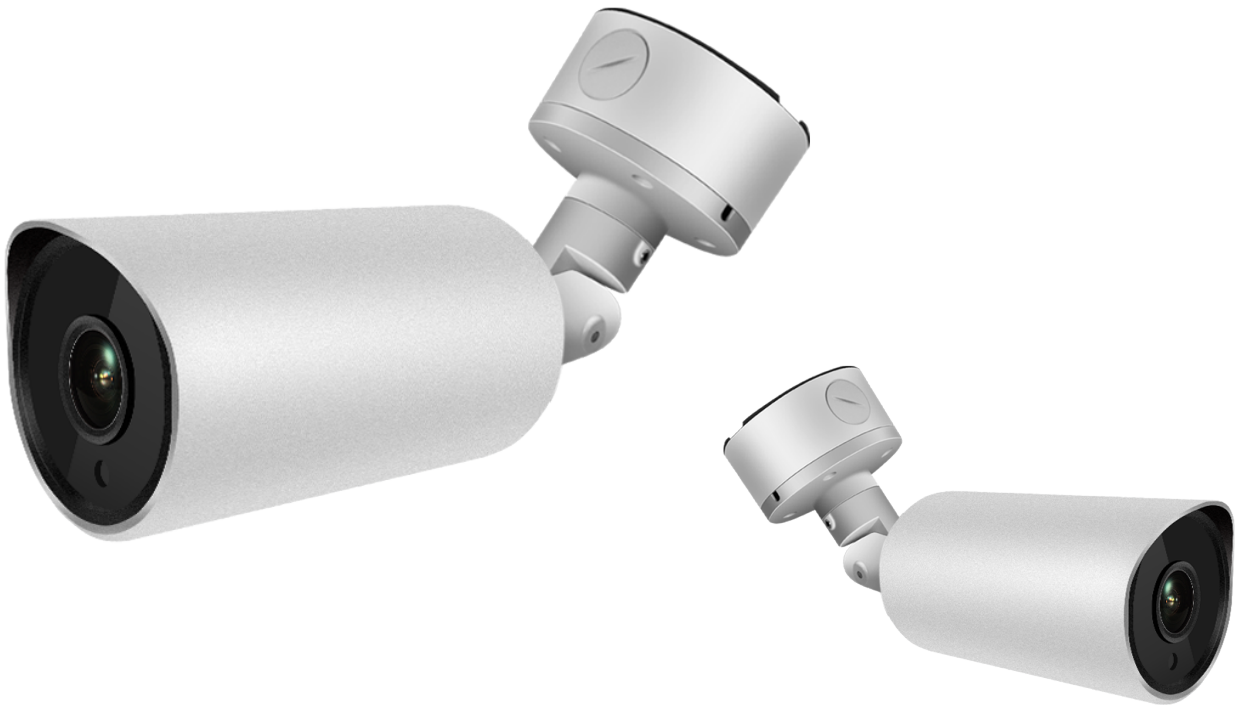


## 500万高清模拟摄像机



### 主要参数

- 500 万像素 1/2.5' JX-K03 CMOS 传感器
- FH8538M 处理器，宽动态范围和高性能 2D 降噪
- 超清分辨率，超宽动态范围
- 四合一输出，支持菜单切换和拨码切换
- 带 OSD 菜单，支持 UTC 功能
- 带 12v 电压输出，可提供灯板供电
- 电源视频双防雷设计，宽电压 19v 设计，沉金工艺 PCB

## 技术参数

### 详细规格

影像传感器	500 万像素K03传感器
帧率	5M@20fps/12.5fps, 4M@25fps/30fps/15fps
最低照度	0.01 Lux@F1.22704(H)*1950(V)
最大分辨率	2704(H)*1950(V)
红外灯个数	6个
红外距离	20m-30m
动态范围	68DB
曝光方式	背光补偿、全局曝光;
日夜模式	自动、外部(默认)、彩色、黑白
白平衡	自动白平衡
视频信号	AHD-TVI-CVI-CVBS 可切换, 默认 AHD
降噪	2D 降噪
信噪比	>45DB

### 菜单功能

镜头模式	手动镜头/DC镜头
曝光	电子快门/自动增益控制/帧累积/亮度/透雾
背光模式	关/背光补偿/强光抑制/WDR超宽动态
白平衡	自动跟踪白平衡/AWC-SET/室内模式/室外模式/手动模式/AWB
日夜模式	外部切换/自动/彩色模式/黑白模式
降噪	2D降噪/3D降噪
视频设置	对比度/锐度/饱和度/数字降噪/视频制式/数字宽动态
功能	摄像机名称/数字功能/移动侦测/隐私遮挡/语言/坏点补偿/RS485
调整	锐度/显示屏/边缘亮度补偿/NTSC/PAL
退出	保存退出/重置/不保存
语言16种	中文简体/中文繁体/德语/法语/意大利语/西班牙/波兰语/俄语/葡萄牙语/荷兰语/土耳其语/韩语/日语/以色列/阿拉伯语/英语

### 一般规范

电源供电	DC12V
功率	3W
尺寸	255mm/75mm
防水/防爆	IP67